

Unfall – was tun? Wir helfen weiter!



Auf Deutschlands Straßen kracht es jährlich mehr als zwei Millionen Mal. Jeder Bundesbürger ist statistisch jedes siebte Jahr betroffen!



Egal ob Haftpflicht- oder Kaskoschaden:
Ein Unfall stellt für die betroffenen Autofahrer immer eine große Belastung dar.

Informationen von Ihrem GTÜ-Kfz-Sachverständigen Michael Hanke

Unfall – was tun?

Am Unfallort selbst macht man sich häufig noch keine großen Gedanken:



- Ist der Schaden nicht allzu groß, wird die Polizei zum Unfall häufig nicht hinzugezogen...



- ... man tauscht Adressen aus und fährt nach Hause...



- ...doch schon auf dem Nachhauseweg kommen den meisten Menschen schon die ersten Zweifel!

Richtiges Verhalten an der Unfallstelle

Was Sie an der Unfallstelle tun müssen:

- Anhalten, Foto machen, den Gefahrenbereich verlassen, den Verkehr nicht behindern.
- Verkehr sichern, Warnweste anziehen, Warndreieck aufstellen
- Wenn nötig erste Hilfe leisten
- Notfallobermittlung an die Polizei



Richtiges Verhalten an der Unfallstelle

Wenn keine Polizei kommt oder gerufen wird, müssen Sie selbst die Unfalldaten festhalten:

- Unfallort, Datum, Uhrzeit
- Unfallbeteiligter
- Fahrzeughalter (Anschrift), Fahrer (Anschrift)
- Fahrzeug (Fabrikat, Typ, amtl. Kennzeichen)
- Namen und Adressen der Unfallzeugen
- Erstellen einer groben Unfalldokumentation per Skizze
- Mitteilung des Haftpflichtträgers und Versicherungsnummer vom Schädiger
- Kontaktaufnahme mit dem Sachverständigen seines Vertrauens
- Kontaktaufnahme mit dem Rechtsanwalt seines Vertrauens



Ziel: Zügige Schadenbearbeitung für Sie!

Wer kann einen Unfall bzw. den entstandenen Schaden dokumentieren?

- die Polizei,
- Sie selbst (bzw. am Unfallort anwesende Personen),
- ein GTÜ-Sachverständiger

Unfalldokumentation durch: die Polizei

Bei Unfällen dokumentiert die Polizei
in der Regel direkt am Unfallort:

- Unfallaufnahme
- Spurensicherung
- Vermessung der Unfallstelle



Dokumentation des entstandenen Schadens durch Ihren GTÜ-Sachverständigen

Nutzen Sie die Dienstleistung des neutralen
GTÜ-Sachverständigen der Feststellung des Schadenumfanges:

- So erleichtern Sie sich im Streitfall die Geltendmachung Ihrer berechtigten Schadenersatzansprüche.



Unfalldokumentation durch: Sie selbst (bzw. am Unfallort anwesende Personen)

Sollten Sie selbst den Unfall dokumentieren, markieren und sichern Sie alle Spuren, sofern Ihnen das möglich ist.

- Erstellen Sie am besten eine Handskizze:
 - Tragen Sie Kollisionsstelle und Endposition ein!
 - Vermessen Sie die Bremsspuren!
 - Markante Punkte der Umgebung eintragen, anhand derer Sie Ihre Vermessungen vornehmen (z. B. Kanaldeckel, Verkehrszeichen, o.ä.).
- Machen Sie Fotos! (Einwegkamera/Fotohandy)

2. GTÜ	3. GTÜ	4. GTÜ
<p>Was Sie an der Unfallstelle tun müssen</p> <p>Anhalten Verkehr sichern Erste Hilfe leisten Notfallmeldung an die Polizei</p> <p>Wenn die Polizei keine Unfallaufnahme macht, dann müssen Sie selbst wichtige Unfalldaten festhalten.</p> <p>Unfallort _____ Datum _____ Uhrzeit _____</p> <p>Unfallpartner (bitte eintragen)</p> <p>Fahrzeughalter _____ Anschrift _____ Fahrer _____ Anschrift _____ Fahrzeug Fabrikat _____ Typ _____ Amtl. Kennz. _____ Erstzul. _____ Versicherung _____ Vers.-Schein-Nr. _____</p>	<p>Was Sie an der Unfallstelle tun müssen</p> <p>Namen und Adressen von Unfallzeugen (bitte eintragen)</p> <p>_____</p> <p>_____</p> <p>_____</p> <p>_____</p> <p>Falls die Polizei keine Unfallaufnahme mit Sicherung und Dokumentation der Spuren und Vermessung der Unfallstelle durchführt, können Sie einen GTÜ-Sachverständigen mit der Unfallaufnahme oder der Feststellung des Schadensumfanges beauftragen. So erleichtern Sie sich die Geltendmachung Ihrer berechtigten Schadenersatzansprüche bzw. Ihre Verteidigung.</p> <p>Sollte das nicht möglich sein, markieren und sichern Sie selbst alle Spuren. Machen Sie eine Handskizze und vermessen Sie, von einem Fixpunkt (Kanaldeckel, Verkehrszeichen oder ähnliches) ausgehend, die Spuren. Tragen Sie die Kollisionsstelle und die Endpositionen der Fahrzeuge ein. Vermessen Sie die Bremsspuren. Machen Sie Fotos.</p>	<p>Was Sie an der Unfallstelle tun müssen</p> <p>Unfallskizze (bitte zeichnen)</p> <p>_____</p> <p>_____</p> <p>_____</p> <p>_____</p>



Wer hat Schuld?

der Gegner	Sie selbst	unklar
Haftpflichtschaden	Kaskoschaden	?
Geschädigter hat Weisungsrecht	Versicherung hat Weisungsrecht	?
Informieren		
Sachverständiger Rechtsanwalt Haftpflichtversicherer	Ihre Versicherung	Rechtsanwalt Ihre Versicherung

Ihre Rechte und Pflichten

Schadenminderung

Reparatur

Mietwagen

Wertminderung

Schadenmeldung



Abschleppkosten

neutrales
Schadengutachten

Nutzungsausfall

Schmerzensgeld

Kostenübernahme bei Fahrerflucht

Fragen über Fragen...

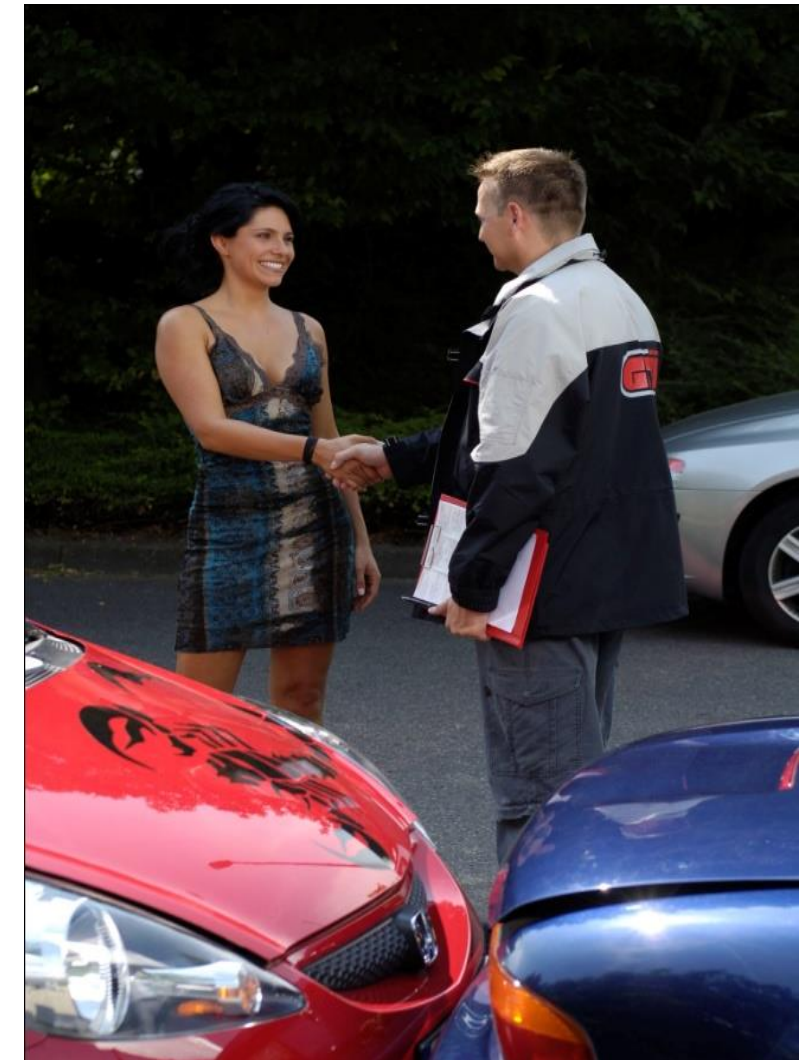
... welche Ihnen Ihr Kfz-Sachverständiger der GTÜ gerne beantwortet:



kompetent



sachverständig



neutral!